The background is a collage of various historical documents, letters, and stamps. It includes a portrait of a man in a military uniform, a stamp with a figure on horseback, and several envelopes with handwritten text and circular postmarks. The overall theme is historical and archival.

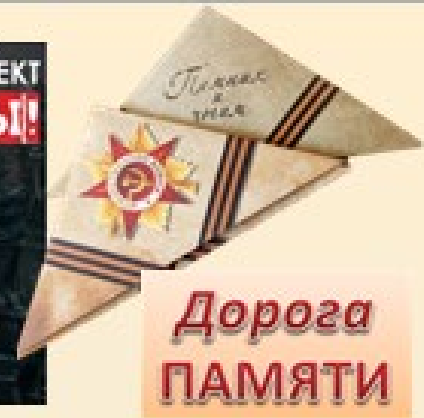
**Судьба чебаркульцев
на фронтах Великой
Отечественной войны
через найденные письма
1943-го года**

Третья всероссийская научно-практическая конференция

«Архив в социуме – социум в архиве»

г. Чебаркуль

2020 г.



**ВРУЧЕНИЕ ПИСЕМ
РОДНЫМ И БЛИЗКИМ**



**ПЕРЕДАЧА ПИСЕМ
В МУЗЕИ И БИБЛИОТЕКИ**



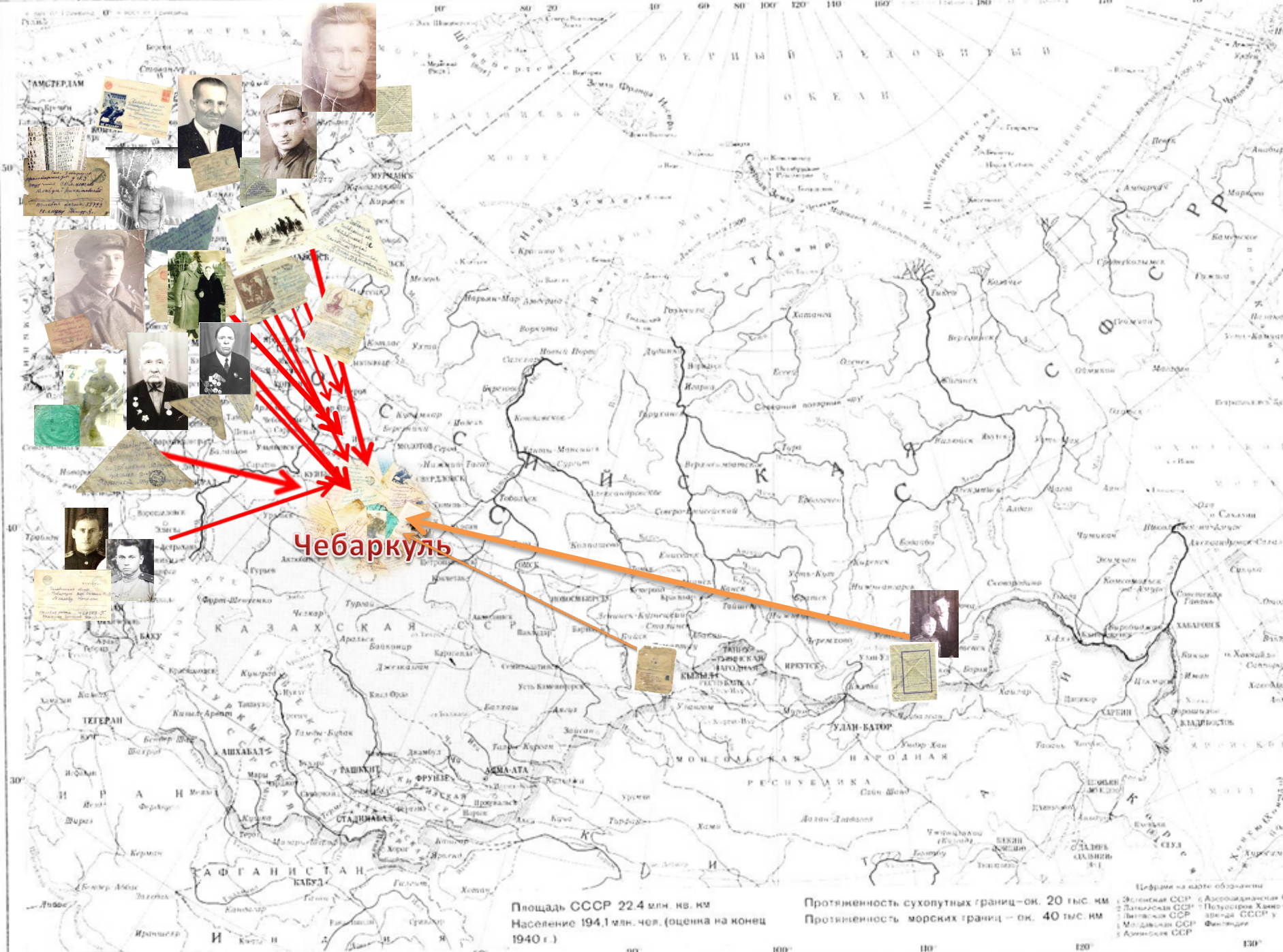
**ИССЛЕДОВАТЕЛЬСКАЯ
ДЕЯТЕЛЬНОСТЬ**





Дорога
ПАМЯТИ



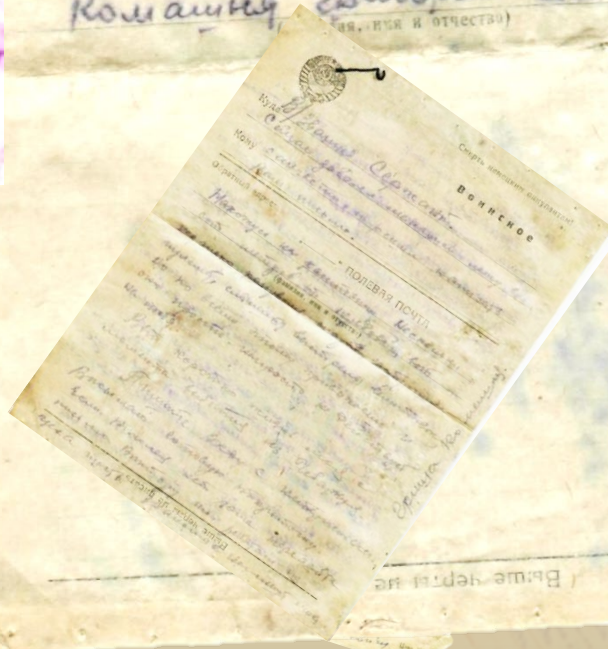
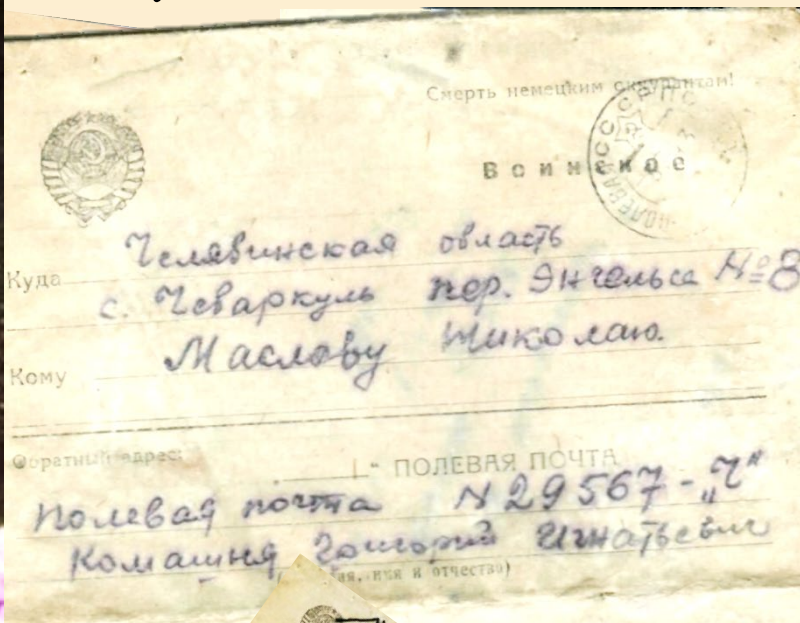


Площадь СССР 22,4 млн. кв. км
 Население 194,1 млн. чел. (оценка на конец 1940 г.)

Протяженность сухопутных границ — ок. 20 тыс. км
 Протяженность морских границ — ок. 40 тыс. км

Цифры на карте обозначают:
 1 Эстонская ССР, 2 Азербайджанская ССР
 3 Латвийская ССР, 4 Полуостров Хинно-Янгас
 5 Литовская ССР, 6 Февральская революция СССР
 7 Молдавская ССР, 8 Февральская революция СССР
 9 Казахская ССР

Судьба левариульцев на фронтах Великой Отечественной войны через найденные письма 1943-го года

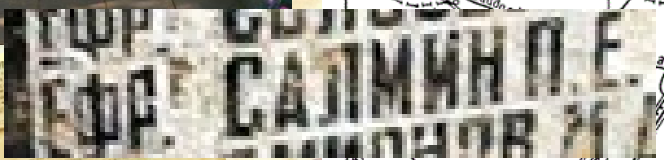
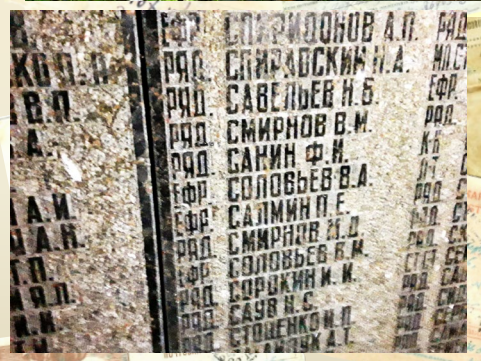
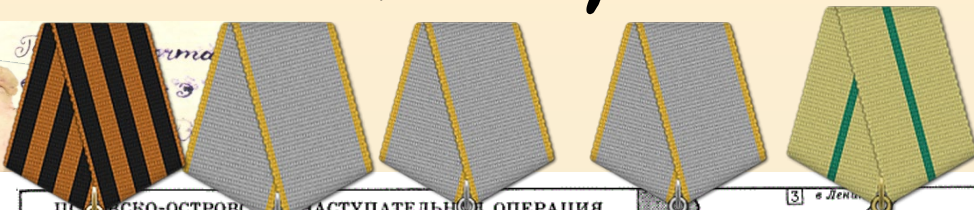


Судьба гвардейцев на фронтах Великой Отечественной войны через найденные письма 1943-го года



Судьба лубарцев на фронтах Великой Отечественной войны

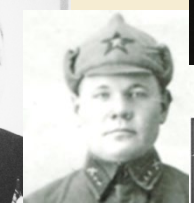
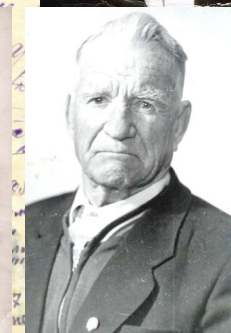
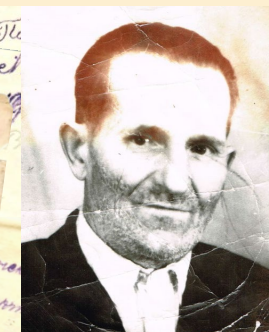
через найденные письма 1943-го года



Судьба ребячиц на фронтах Великой Отечественной войны через найденные письма 1943-го года



СЛОДОВЬЕВ В.А.
САЛМИН П.Е.
СМИРНОВ И.Д.



ЗРЮМОВ И.Д.

