



ООО «Кадастровый центр»

456440, г.Чебаркуль, ул. Калинина, д. 14, помещение 18, kadcenter@mail.ru
ИНН 7448113218, КПП 741501001, р/с № 40702810890000013503 в
ОАО «Челябинвестбанк», г.Челябинск, БИК 047501779,
т. 8(35168) 2-77-61, 8 (951) 242-72-19

ЧЕЛЯБИНСКАЯ ОБЛАСТЬ

г. ЧЕБАРКУЛЬ

**Корректировка проекта межевания территории
в районе водозабора и фанерно-плитного комбината в
городе Чебаркуль Челябинской области**

ПОЯСНИТЕЛЬНАЯ ЗАПИСКА

33.33.17 – ПМТ

Изм.	№ док.	Подп.	Дата

г. Чебаркуль

2024 г



ООО «Кадастровый центр»

456440, г.Чебаркуль, ул.Калинина, д.14, помещение 18, kadcenter@mail.ru
ИНН 7448113218, КПП 741501001, р/с № 40702810890000013503 в ОАО
«Челябинвестбанк», г.Челябинск, БИК 047501779,
т. 8(35168) 2-77-61, 8 (951) 242-72-19

ЧЕЛЯБИНСКАЯ ОБЛАСТЬ

г. ЧЕБАРКУЛЬ

**Корректировка проекта межевания территории
в районе водозабора и фанерно-плитного комбината в
городе Чебаркуль Челябинской области**

ПОЯСНИТЕЛЬНАЯ ЗАПИСКА

33.33.17 – ПМТ

Директор



М.А. Варламов

Главный инженер проекта

М.А. Варламов

г. Чебаркуль

2024 г

**СОСТАВ КОРРЕКТИРОВКИ
ПРОЕКТА МЕЖЕВАНИЯ ТЕРРИТОРИИ 33.33.17-ПМТ:**

№ п/п	Наименование раздела	Стр.
	Текстовая часть	
1	Основная часть проекта межевания территории	1
1.1	Основания для корректировки проекта межевания	1
1.2	Используемые исходные материалы и опорно-межевая сеть на территории проектирования	2
1.3	Цели и задачи корректировки проекта межевания	3
2	Красные линии	3
3	Межевание территории проекта	4
4	Предложения по установлению публичных сервитутов	8
5	Изъятие земельных участков для государственных или муниципальных нужд	8
	Графическая часть	9
	План красных линий М 1:1000	Лист 1
	Разбивочный чертеж красных линий М 1:2000	Лист 2
	Чертеж границ образуемых земельных участков М 1:1000	Лист 3
	Чертеж границ образуемых земельных участков М 1:1000	Лист 4
	Чертеж границ образуемых земельных участков М 1:1000	Лист 5
	Чертеж границ образуемых земельных участков М 1:1000	Лист 6
	Приложения	16
1	Постановления Администрации Чебаркульского городского округа №172 от 22.02.2024 года «О разрешении на корректировку проекта межевания территории в районе водозабора и фанерно-плитного комбината в городе Чебаркуль Челябинской области»	
2	Задание №75 на подготовку градостроительной документации: «Корректировка проекта межевания территории в районе водозабора и фанерно-плитного комбината в г.Чебаркуль Челябинской области»	

Инв. № подл.	Изм.	Лист	№ докум.	Подп.	Дата	Лит.	Лист	Листов	Подп. и дата
									Взам. Инв. №

33.33.17 - ПМТ

СОДЕРЖАНИЕ

ООО «Кадастровый
центр»

1. ОСНОВНАЯ ЧАСТЬ ПРОЕКТА МЕЖЕВАНИЯ ТЕРРИТОРИИ

1.1. Основания для корректировки проекта межевания

Корректировка проекта межевания территории в районе водозабора и фанерно-плитного комбината в городе Чебаркуль Челябинской области выполнена на основании Постановления Администрации Чебаркульского городского округа №172 от 22.02.2024 года «О разрешении на корректировку проекта межевания территории в районе водозабора и фанерно-плитного комбината в городе Чебаркуль Челябинской области». Изменения в проект межевания разработаны с целью развития застроенной территории населенного пункта, корректировке границ территорий общего пользования и красных линий, определения местоположения границ образуемых и изменяемых земельных участков.

Корректировка проекта межевания территории в районе водозабора и фанерно-плитного комбината в городе Чебаркуль Челябинской области разработана на основании:

- Постановления Администрации Чебаркульского городского округа №172 от 22.02.2024 года «О разрешении на корректировку проекта межевания территории в районе водозабора и фанерно-плитного комбината в городе Чебаркуль Челябинской области»;

- Задания №75 на подготовку градостроительной документации: «Корректировка проекта межевания территории в районе водозабора и фанерно-плитного комбината в г.Чебаркуль Челябинской области»;

- Договора №99-2024 от 27.03.2024 года;

- Градостроительного кодекса РФ;

- Земельного кодекса РФ;

- РДС 30-201-98 «Инструкция о порядке проектирования и установления красных линий в городах и других поселениях Российской Федерации»;

- Приказа Министерства строительства и жилищно-коммунального хозяйства Российской Федерации от 25.04.2017 года №738/пр «Об утверждении видов элементов планировочной структуры»;

- Закона Челябинской области №254 от 24.08.2006 года «О документации по планировке территории в Челябинской области»;

- Приказа Министерства строительства, инфраструктуры и дорожного хозяйства Челябинской области №86 от 13.04.2012 года;

- Генерального плана Чебаркульского городского округа, утвержденного решением Собрания депутатов Чебаркульского округа №883 от 12.01.2010 года;

- Правил землепользования и застройки Чебаркульского городского округа, утвержденных Собранием депутатов Чебаркульского городского округа от 22.12.2016 г. №245;

- Приказа Росреестра от 10.11.2020 г. № П/0412 «Об утверждении классификатора видов разрешенного использования земельных участков»;

33.33.17 - ПМТ

Изм.	Лист	№ докум.	Подп.	Дата				
Разраб.		Воробьева		04.24	Пояснительная записка	Лит.	Лист	Листов
ГИП		Варламов		04.24			1	8
Н контр.		Еремин		04.24		ООО «Кадестровый центр»		

Ив. № подл.	Взам. Ив. №	Ив. № дубл.	Подп. и дата

- Постановления Администрации Чебаркульского городского округа №789 от 23.11.2018 года «Об утверждении корректировки проекта межевания территории в районе водозабора и фанерно-плитного комбината в городе Чебаркуль Челябинской области»;

- Постановления Администрации Чебаркульского городского округа №168 от 22.03.2019 года «Об утверждении корректировки проекта межевания территории в районе водозабора и фанерно-плитного комбината в городе Чебаркуль Челябинской области»;

- Постановления Администрации Чебаркульского городского округа №268 от 17.05.2019 года «Об утверждении корректировки проекта межевания территории в районе водозабора и фанерно-плитного комбината в городе Чебаркуль Челябинской области»;

- Постановления Администрации Чебаркульского городского округа №383 от 15.07.2021 года «Об утверждении корректировки проекта межевания территории в районе водозабора и фанерно-плитного комбината в городе Чебаркуль Челябинской области»;

- Постановления Администрации Чебаркульского городского округа №827 от 30.12.2021 года «Об утверждении корректировки проекта межевания территории в районе водозабора и фанерно-плитного комбината в городе Чебаркуль Челябинской области».

1.2. Используемые исходные материалы и опорно-межевая сеть на территории проектирования

При разработке корректировки проекта межевания территории под шифром 33.33.17 - ПМТ использовались следующие исходные материалы:

- Генеральный план Чебаркульского городского округа, утвержденного решением Собрании депутатов Чебаркульского округа №883 от 12.01.2010 года;

- выкопировка из карты градостроительного зонирования Правил землепользования и застройки Чебаркульского городского округа;

- топографическая съемка (планшеты) в масштабе 1:500, выполненная ЮЖУРАЛТИСИЗ в 1987г.;

- проект межевания территории в районе водозабора и фанерно-плитного комбината в городе Чебаркуль Челябинской области, утвержденный Постановлением Администрации Чебаркульского городского округа №199 от 27.03.2018 года (со всеми внесенными изменениями).

В соответствии с кадастровым делением территории муниципального образования «Чебаркульский городской округ», корректировка проекта межевания территории под шифром 33.33.17 – ПМТ будет произведена в пределах кадастрового квартала 74:38:0117006.

Для анализа сложившейся застройки, разработки проектных решений по образованию (изменению) земельных участков в Управлении Росреестра по Челябинской области был получен кадастровый план территории кадастрового квартала 74:38:0117006.

В соответствии с Правилами землепользования и застройки Чебаркульского городского округа, утвержденных Собранием депутатов Чебаркульского городского округа от 22.12.2016 г. №245, корректируемая в настоящем проекте

Инв. № подл.	Подп. и дата	Взам. Инв. №	Инв. № дубл.	Подп. и дата	33.33.17 - ПМТ	Лист

территория расположена в пределах территориальной зоны В1.1 – малоэтажная жилая застройка.

Картографический материал проекта межевания территории выполнен в программе ZWCAD на топографической подоснове в масштабе 1:1000 и 1:2000 в системе координат МСК - 74.

Описание точек зон, контуров, земельных участков, измерение площади земельных участков выполнено с использованием программных продуктов: ZWCAD, MapInfo.

1.3. Цели и задачи корректировки проекта межевания

Главная цель настоящего проекта определение границ территории общего пользования, корректировка красных линий, образование земельных участков для реализации с торгов, определение местоположения границ образуемых и изменяемых земельных участков. Для обеспечения поставленной цели необходимо решение следующих задач:

- 1) Анализ фактического землепользования в границах кадастрового квартала 74:38:0117006;
- 2) Определение местоположения границ перераспределяемого земельного участка с кадастровым номером 74:23:0117006:4 с землями, находящимися в государственной собственности;
- 3) Определение местоположения границ двух образуемых земельных участков на свободной территории для индивидуального жилищного строительства;
- 4) Корректировка границ территории общего пользования, красных линий.

В результате корректировки проекта межевания территории:

- 1) Выявлены свободные территории (земли) от прав третьих;
- 2) Установлены (изменены) красные линии;
- 3) Установлены границы образуемых и изменяемых земельных участков и их основные характеристики для исключения вклинивания, вкрапливания, изломанности границ, чересполосицы на проектной территории.

2. Красные линии

В соответствии с Градостроительным кодексом красные линии – линии, которые обозначают существующие, планируемые (изменяемые, вновь образуемые) границы территорий общего пользования и (или) границы территорий, занятых линейными объектами и (или) предназначенных для размещения линейных объектов.

Проектом корректировки вносятся изменения в контур красных линий №9. В проекте межевания под шифром 33.33.17 – ПМТ в таблице №4 «Перечень и сведения о координатах характерных точек поворота красных линий» контур красных линий под №9 изложить в новой редакции, представленной в таблице 1 настоящей корректировки проекта межевания. Контур красных линий №9

Инв. № подл.	Подп. и дата
	Инв. № дубл.
Взам. Инв. №	Подп. и дата
	Инв. № дубл.

Изм.	Лист	№ докум.	Подп.	Дата	33.33.17 – ПМТ	Лист
						3

отражает существующие границы застроенной территории в районе домовладений №15А, 15Б, 15В, по ул. Лесной города Чебаркуль Челябинской области.

Корректируемый контур красных линий №9 со всеми сопровождающими их надписями и размерами показаны на разбивочном чертеже красных линий в масштабе 1:2000 и масштабе 1:1000 в графической части корректировки проекта межевания территории 33.33.17 - ПМТ (листы №1, №2).

Таблица 1

Перечень и сведения о координатах характерных точек поворота красных линий
КОНТУР №9 (в кадастровом квартале 74:38:0117006)

Номер точки	Координаты		Линия	Длина линии, м	Дирекционный угол	Мт, м
	X	Y				
1	586535,67	2255621,53	1 - 2	32,50	54° 09' 47"	0,1
2	586554,70	2255647,88	2 - 3	31,00	54° 09' 41"	0,1
3	586572,85	2255673,01	3 - 4	32,81	125° 17' 53"	0,1
4	586553,89	2255699,79	4 - 5	31,23	121° 04' 26"	0,1
5	586537,77	2255726,54	5 - 6	20,12	224° 46' 42"	0,1
6	586523,49	2255712,37	6 - 7	6,25	229° 20' 56"	0,1
7	586519,42	2255707,63	7 - 8	17,50	193° 20' 44"	0,1
8	586502,39	2255703,59	8 - 9	7,48	193° 51' 01"	0,1
9	586495,13	2255701,80	9 - 10	55,07	294° 17' 05"	0,1
10	586517,78	2255651,60	10 - 1	34,99	300° 45' 01"	0,1

3. Межевание территории проекта

Настоящей корректировкой проекта межевания под шифром 33.33.17-ПМТ предусмотрено образование земельных участков в кадастровом квартале 74:38:0117006.

В проекте межевания нумерация образуемых земельных участков осуществляется по сквозному принципу, начиная с первого этапа с использованием буквенной аббревиатуры ЗУ (земельный участок), при этом номер земельного участка проставляется после буквенной аббревиатуры. При нумерации земельных участков, образуемых из земельных участков, сведения о которых внесены в ЕГРН, используется номер данного земельного участка в кадастровом квартале с добавлением к нему через двоеточие буквенной аббревиатуры ЗУ и номера по счету образуемого участка из исходного. При нумерации земельных участков, образуемых по процедуре перераспределения земель, находящихся в государственной или муниципальной собственности, с земельными участками, находящимися в частной собственности, сведения о которых внесены в ЕГРН, используется номер кадастрового квартала, в котором образуется участок, с

Подп. и дата	
Инв. № дубл.	
Взам. Инв. №	
Подп. и дата	
Инв. № подл.	

Изм.	Лист	№ докум.	Подп.	Дата	33.33.17 - ПМТ	Лист
						4

добавлением к нему через двоеточие буквенной аббревиатуры ЗУ и номера по счету образуемого участка.

Корректировкой проекта межевания 33.33.17 - ПМТ предусмотрены следующие процедуры:

1. Образование земельного участка 74:38:0117006:ЗУ13 (далее по тексту - ЗУ13).

Основные характеристики образуемого земельного участка **74:38:0117006:ЗУ13**: общая площадь 690 кв.м., разрешенный вид использования: для индивидуального жилищного строительства, код по классификатору видов разрешенного использования земельных участков 2.1. Способ образования земельного участка – перераспределение земельного участка с кадастровым номером 74:38:0117006:4 и земель, находящихся в государственной или муниципальной собственности.

2. Образование земельного участка ЗУ14.

Основные характеристики образуемого земельного участка **ЗУ14**: общая площадь 755 кв.м., разрешенный вид использования: для индивидуального жилищного строительства, код по классификатору видов разрешенного использования земельных участков 2.1. Способ образования земельного участка – образование участка из государственных земель, право собственности на которые не разграничено.

3. Образование земельного участка ЗУ15.

Основные характеристики образуемого земельного участка **ЗУ15**: общая площадь 694 кв.м., разрешенный вид использования: для индивидуального жилищного строительства, код по классификатору видов разрешенного использования земельных участков 2.1. Способ образования земельного участка – образование участка из государственных земель, право собственности на которые не разграничено.

Ведомость образуемых (корректируемых) земельных участков представлена в таблице 2. Ведомость снимаемых земельных участков с ГКУ представлена в таблице 3.

Каталоги координат образуемых, изменяемых земельных участков представлены в таблицах 4 - 6.

Образуемые земельные участки отражены на чертеже границ образуемых земельных участков в масштабе М1:1000 листы №3-№6 графической части корректировки проекта межевания.

Инв. № подл.	Подп. и дата
	Инв. № дубл.
	Взам. Инв. №
	Подп. и дата
	Инв. № подл.

Изм.	Лист	№ докум.	Подп.	Дата
------	------	----------	-------	------

33.33.17 - ПМТ

Таблица 2

ВЕДОМОСТЬ ОБРАЗУЕМЫХ (КОРРЕКТИРУЕМЫХ) ЗЕМЕЛЬНЫХ УЧАСТКОВ (ЗУ)

№ п/п	Условный номер ЗУ по проекту	Местоположение (адрес) земельного участка	Категория земель	Территориальная зона	Вид разрешенного использования	Площадь, кв.м.	Примечание
1	2	3	4	5	6	7	8
1	74:38:0117006:ЗУ13	Челябинская область, г.Чебаркуль, ул. Лесная, 15А	Земли населенных пунктов	02 11 06 В1.1	Для индивидуального жилищного строительства	690,00	Основной ВРИ
2	ЗУ14	Челябинская область, г.Чебаркуль, ул. Лесная, 15Г	Земли населенных пунктов	02 11 06 В1.1	Для индивидуального жилищного строительства	755,00	Основной ВРИ
3	ЗУ15	Челябинская область, г.Чебаркуль, ул. Лесная, 15Д	Земли населенных пунктов	02 11 06 В1.1	Для индивидуального жилищного строительства	694,00	Основной ВРИ

Таблица 3

ВЕДОМОСТЬ СНИМАЕМЫХ С ГКУ ЗЕМЕЛЬНЫХ УЧАСТКОВ (ЗУ)

№ п/п	Кадастровый номер земельного участка	Местоположение (адрес) земельного участка	Категория земель	Территориальная зона	Вид права, № регистрационной записи в ЕГРН	Площадь, кв.м.	Примечание
1	2	3	4	5	6	7	8
1	74:38:0117006:5	Чебаркуль, с юго-западной стороны от домовладения №24 по ул. Лесной (через дорогу)	Земли населенных пунктов	02 11 06 В1.1	Для ведения огорода	200,00	-

**Каталог координат образуемого земельного участка 74:38:0117006:3У13
в МСК-74**

Номер точки	Координаты		Линия	Длина линии, м	Дирекционный угол	Mt, м
	X	Y				
1	586520,32	2255705,74	1 - 2	25,80	313° 25' 47"	0,1
2	586538,06	2255687,00	2 - 3	2,08	43° 49' 51"	0,1
3	586539,56	2255688,44	3 - 4	0,34	74° 44' 42"	0,1
4	586539,65	2255688,77	4 - 5	18,01	37° 44' 08"	0,1
5	586553,89	2255699,79	5 - 6	31,23	121° 04' 26"	0,1
6	586537,77	2255726,54	6 - 7	20,12	224° 46' 42"	0,1
7	586523,49	2255712,37	7 - 8	6,25	229° 20' 56"	0,1
8	586519,42	2255707,63	8 - 1	2,09	295° 27' 48"	0,1

Таблица 5

**Каталог координат образуемого земельного участка :3У14
в МСК-74**

Номер точки	Координаты		Линия	Длина линии, м	Дирекционный угол	Mt, м
	X	Y				
1	586541,90	2255674,48	1 - 2	13,10	107° 03' 05"	0,1
2	586538,06	2255687,00	2 - 3	3,81	133° 24' 21"	0,1
3	586535,44	2255689,77	3 - 4	31,79	204° 16' 31"	0,1
4	586506,46	2255676,70	4 - 5	27,53	294° 16' 31"	0,1
5	586517,78	2255651,60	5 - 6	27,49	37° 25' 57"	0,1
6	586539,61	2255668,31	6 - 1	6,58	69° 38' 15"	0,1

Таблица 6

**Каталог координат образуемого земельного участка :3У13
в МСК-74**

Номер точки	Координаты		Линия	Длина линии, м	Дирекционный угол	Mt, м
	X	Y				
1	2	3	4	5	6	7
1	586535,44	2255689,77	1 - 2	21,99	133° 26' 02"	0,1
2	586520,32	2255705,74	2 - 3	2,09	115° 27' 48"	0,1

33.33.17 - ПМТ

Лист

7

Инв. № подл.

Подп. и дата

Взам. Инв. №

Инв. № дубл.

Подп. и дата

Изм. Лист № докум. Подп. Дата

1	2	3	4	5	6	7
3	586519,42	2255707,63	3 - 4	24,98	193° 29' 48"	0,1
4	586495,13	2255701,80	4 - 5	27,54	294° 17' 39"	0,1
5	586506,46	2255676,70	5 - 1	31,79	24° 16' 31"	0,1

Границы образуемых земельных участков установлены по красным линиям, границам смежных земельных участков, с учетом доступа ко всем образуемым и существующим участкам через земли (территории) общего пользования.

4. Предложения по установлению публичных сервитутов

Установление публичных сервитутов регулируется статьей 23 Земельного кодекса РФ.

При реализации проектных решений по образованию земельных участков (таблица 2), предусмотренных проектом межевания 33.33.17-ПМТ, необходимость в дополнительном установлении публичных сервитутов для доступа на земельные участки отсутствует.

Учитывая вышеизложенное, корректировкой проектом межевания территории не предусмотрено установление публичных сервитутов в границах проектной территории.

5. Изъятие земельных участков для государственных или муниципальных нужд

В соответствии с частью 1 статьи 56.3 Земельного кодекса Российской Федерации изъятие земельных участков для государственных или муниципальных нужд в целях строительства, реконструкции объектов федерального значения, объектов регионального значения или объектов местного значения допускается, если указанные объекты предусмотрены утвержденными документами территориального планирования и (или) утвержденными проектами планировки территории.

В границах корректируемой части проектной территории отсутствуют утвержденные проекты планировки территории для строительства, реконструкции объектов федерального значения, объектов регионального значения.

В границах корректируемой части проектной территории отсутствуют утвержденные проекты планировки территории, предусматривающие строительство, реконструкцию объектов местного значения и для которых необходимо изъятие земельных участков для муниципальных нужд.

Учитывая вышеизложенное, в границах корректируемой части проектной территории не предусмотрены проектные решения по изъятию земельных участков для государственных и (или) муниципальных нужд.

Инв. № подл.	Подп. и дата
	Инв. № дубл.
	Взам. Инв. №
	Подп. и дата
	Инв. № подл.

Изм.	Лист	№ докум.	Подп.	Дата
------	------	----------	-------	------

33.33.17 - ПМТ

Лист

8

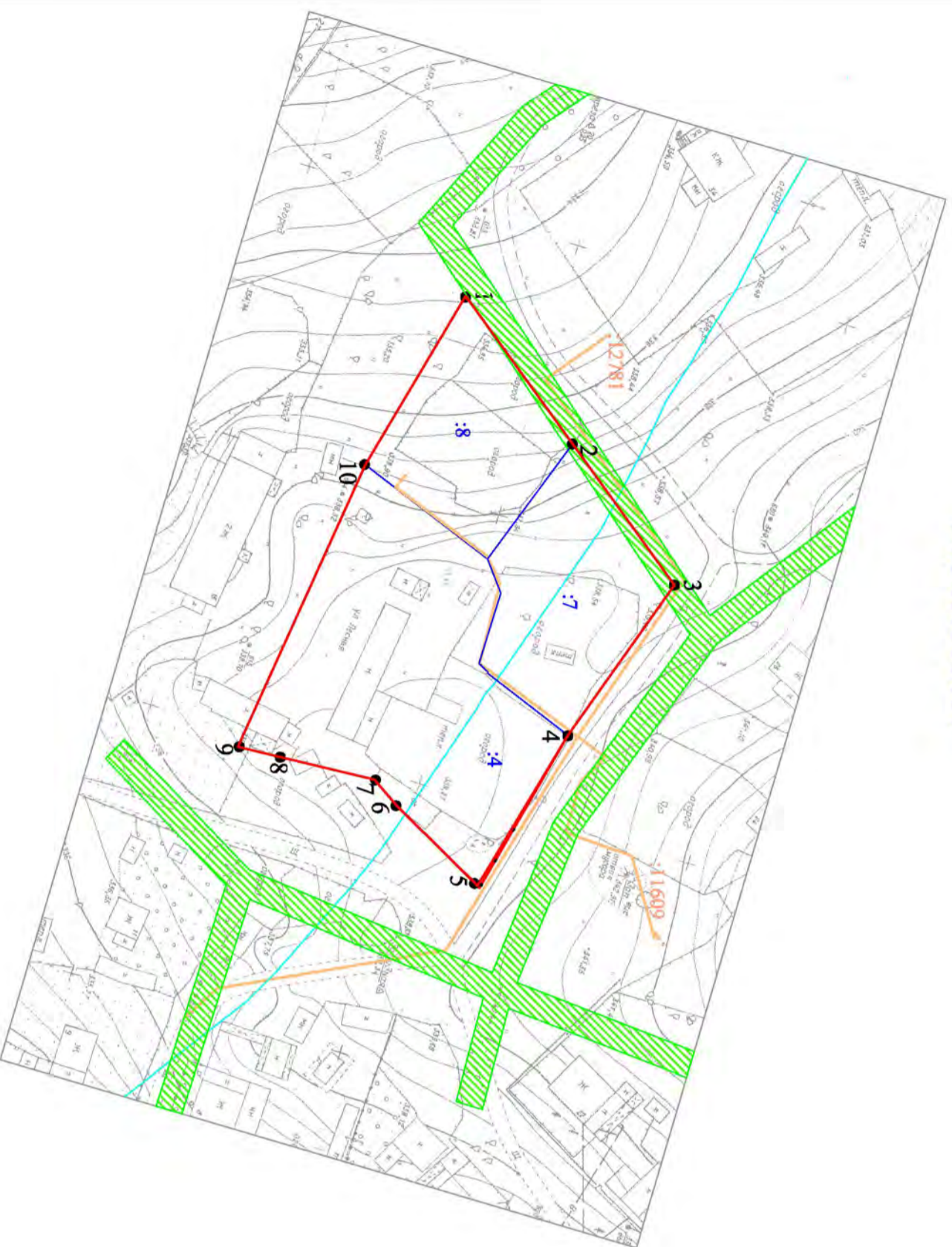
**ГРАФИЧЕСКАЯ ЧАСТЬ
КОРРЕКТИРОВКИ ПРОЕКТА МЕЖЕВАНИЯ 33.33.17-ПМТ**

Инв. № подл.	Подп. и дата	Взам. Инв. №	Инв. № дудл.	Подп. и дата

Изм.	Лист	№ докум.	Подп.	Дата

33.33.17 - ПМТ

74:38:0117006



Условные обозначения:

- :8** Границы участков и номер участка, стоящего на учете по сведениям ЕГРН
- :11609** Границы и номер сооружения, стоящего на кадастровом учете по сведениям ЕГРН
- 1** Поворотные точки устанавливаемых красных линий
- Граница водоохранной зоны озера Чебаркуль

74:38:0117006

- Кадастровый номер кадастрового квартала
- Существующие красные линии
- Корректируемые красные линии
- Отменяемые красные линии
- Охранная зона ВЛ - 0,4 кВ

КАТАЛОГ КООРДИНАТ ПОВОРОТНЫХ ТОЧЕК КОНТУРА КРАСНЫХ ЛИНИЙ №9 ДО КОРРЕКТИРОВКИ				
Название (номер) Межевого знака	Дирекционные углы (град. мин. сек.)	Длина линии(м)	Х координата	У координата
1	54° 09' 47"	32,50	586535,67	2255621,53
2	54° 09' 41"	31,00	586554,70	2255647,88
3	125° 17' 53"	32,81	586572,85	2255673,01
4	120° 07' 16"	31,37	586553,89	2255699,79
5	224° 47' 03"	20,65	586538,15	2255726,92
6	229° 20' 56"	6,25	586523,49	2255712,37
7	193° 20' 44"	17,50	586519,42	2255707,63
8	193° 51' 01"	7,48	586502,39	2255703,59
9	294° 17' 05"	55,07	586495,13	2255701,80
10	300° 45' 01"	34,99	586517,78	2255651,60

КАТАЛОГ КООРДИНАТ ПОВОРОТНЫХ ТОЧЕК КОНТУРА КРАСНЫХ ЛИНИЙ №9 ПОСЛЕ КОРРЕКТИРОВКИ				
Название (номер) Межевого знака	Дирекционные углы (град. мин. сек.)	Длина линии(м)	Х координата	У координата
1	54° 09' 47"	32,50	586535,67	2255621,53
2	54° 09' 41"	31,00	586554,70	2255647,88
3	125° 17' 53"	32,81	586572,85	2255673,01
4	121° 04' 26"	31,23	586553,89	2255699,79
5	224° 46' 42"	20,12	586537,77	2255726,54
6	229° 20' 56"	6,25	586523,49	2255712,37
7	193° 20' 44"	17,50	586519,42	2255707,63
8	193° 51' 01"	7,48	586502,39	2255703,59
9	294° 17' 05"	55,07	586495,13	2255701,80
10	300° 45' 01"	34,99	586517,78	2255651,60

33.33.17 - ПМТ

Челябинская область, г. Чебаркуль, район водозабора и фанерно-лигнитного комбината

Корректировка проекта межевания территории

Стадия Лист Листов

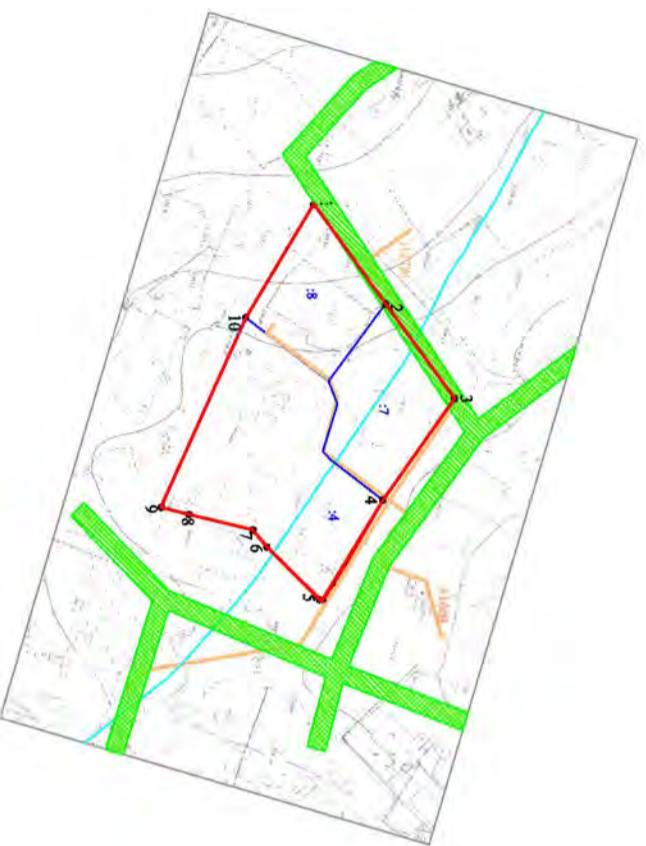
П 1 6

План красных линий
Масштаб 1:1000

ООО "Кадастровый центр"

Изм.	Кол.уч.	Лист	№ док.	Подпись	Дата
Разраб.		Воробьева			04.24
ГИП		Варламов			04.24
Н.контр.		Еремин			04.24

74:38:0117006



**КАТАЛОГ КООРДИНАТ ПОВОРОТНЫХ ТОЧЕК КОНТУРА
КРАСНЫХ ЛИНИЙ №9 ПОСЛЕ КОРРЕКТИРОВКИ**

Название (номер) Меж.вводного знака	Дирекционные углы (град. мин. сек.)	Длина линии(м)	X координата	Y координата
1	54° 09' 47"	32,50	586535,67	2255621,53
2	54° 09' 41"	31,00	586554,70	2255647,88
3	125° 17' 53"	32,81	586572,85	2255673,01
4	120° 07' 16"	31,37	586553,89	2255699,79
5	224° 47' 03"	20,65	586538,15	2255726,92
6	229° 20' 56"	6,25	586523,49	2255712,37
7	193° 20' 44"	17,50	586519,42	2255707,63
8	193° 51' 01"	7,48	586502,39	2255703,59
9	294° 17' 05"	55,07	586495,13	2255701,80
10	300° 45' 01"	34,99	586517,78	2255651,60

**КАТАЛОГ КООРДИНАТ ПОВОРОТНЫХ ТОЧЕК КОНТУРА
КРАСНЫХ ЛИНИЙ №9 ПОСЛЕ КОРРЕКТИРОВКИ**

Название (номер) Меж.вводного знака	Дирекционные углы (град. мин. сек.)	Длина линии(м)	X координата	Y координата
1	54° 09' 47"	32,50	586535,67	2255621,53
2	54° 09' 41"	31,00	586554,70	2255647,88
3	125° 17' 53"	32,81	586572,85	2255673,01
4	121° 04' 26"	31,23	586553,89	2255699,79
5	224° 46' 42"	20,12	586537,77	2255726,54
6	229° 20' 56"	6,25	586523,49	2255712,37
7	193° 20' 44"	17,50	586519,42	2255707,63
8	193° 51' 01"	7,48	586502,39	2255703,59
9	294° 17' 05"	55,07	586495,13	2255701,80
10	300° 45' 01"	34,99	586517,78	2255651,60

Условные обозначения:

- :8** Границы участков и номер участка, столпчато на учете по сведениям ЕПРН
- :11609** Границы и номер сооружения, столпчато на кадастровом учете по сведениям ЕПРН
- 1** Поворотные точки устанавливаемых красных линий
- Граница водоохранной зоны озера Чебаркуль

74:38:0117006

- Кадастровый номер кадастрового квартала
- Существующие красные линии
- Корректируемые красные линии
- Отменяемые красные линии
- Охранная зона ВЛ - 0,4 кВ

33.33.17 - ПМТ

Челябинская область, г. Чебаркуль,
район водозабора и фанерно-плитного комбината

Корректировка проекта
межевания территории

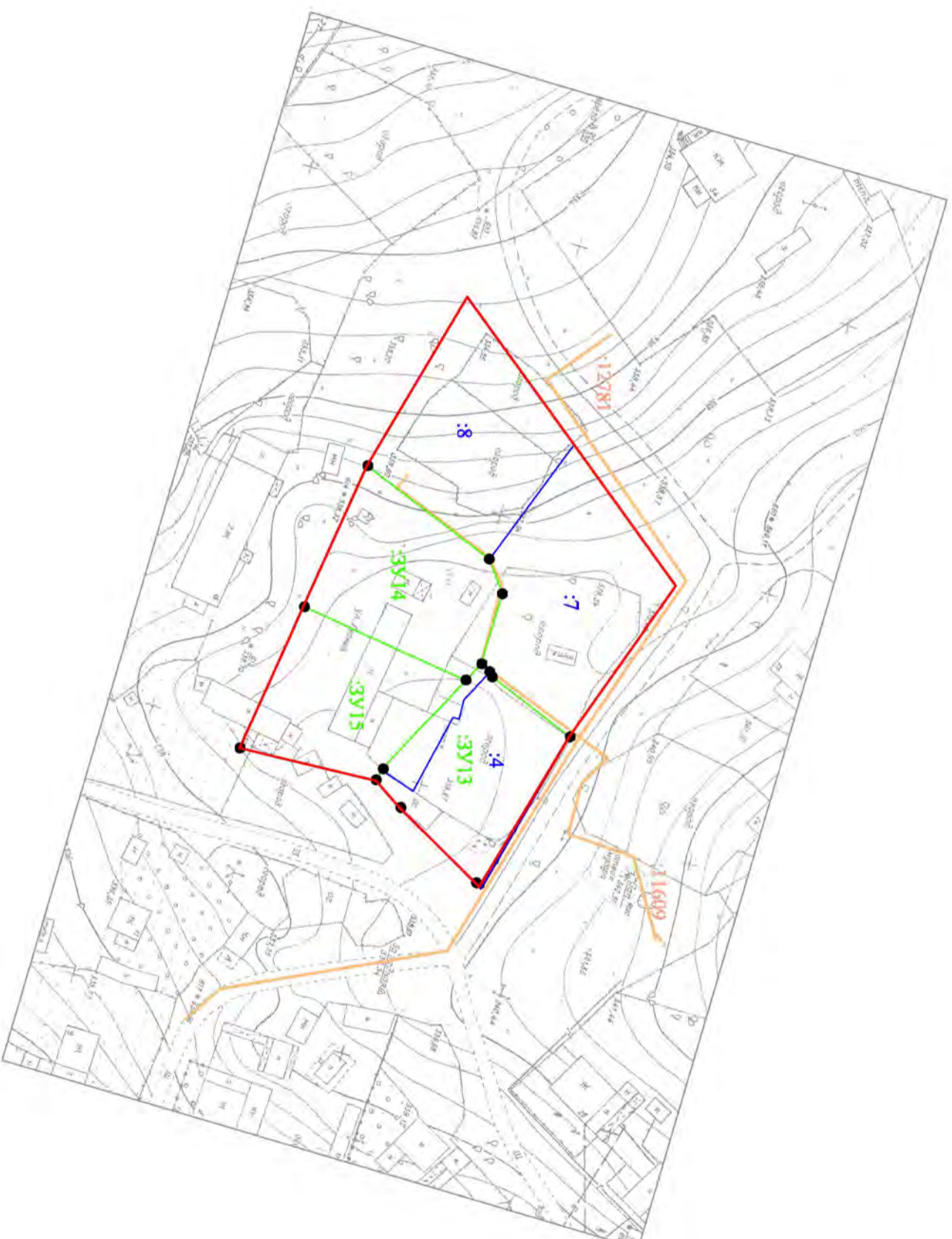
Разбивочный чертеж
красных линий

масштаб 1:2000

Изм.	Кол.уч.	Лист	№ док.	Подпись	Дата
Разраб.	Воробьева				04.24
ГИП	Варламов				04.24
Н.контр.	Еремин				04.24

Стация	Лист	Листов
П	2	6

ООО "Кадастровый центр"



Условные обозначения:

- :8 Границы участков и номер участка, столпчато на учете по сведениям ЕТРН
- :11609 Границы и номер сооружения, столпчато на кадастровом учете по сведениям ЕТРН
- Поворотные точки границы образуемого земельного участка
- :ЗУ13 Границы образуемых земельных участков

74:38:0117006

Кадастровый номер кадастрового квартала

- Существующие красные линии
- Корректируемые красные линии
- *— Отменяемые красные линии

33.33.17 - ПМТ

Челябинская область, г. Чебаркуль, район водозабора и фанерно-плитного комбината

Корректировка проекта межевания территории

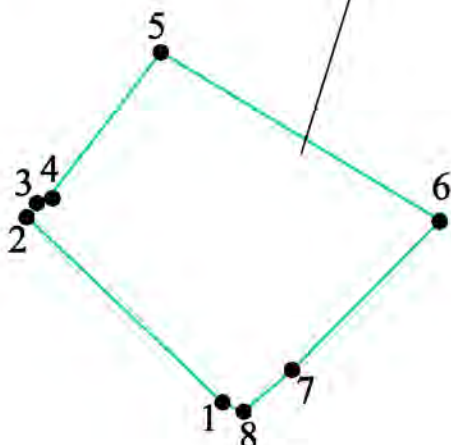
Чертеж границ образуемых земельных участков

масштаб 1:1000

Изм.	Кол.уч.	Лист	№ док.	Подпись	Дата	Стадия	Лист	Листов
Разраб.	Воробьева				04.24	П	3	6
ГИП	Варламов				04.24			
Н.контр.	Еремин				04.24			

74:38:0117006

74:38:0117006:3У13




Координаты поротных точек
границы образуемого земельного
участка 74:38:0117006:3У13

Номер точки	X координата	Y координата
н1	586520,32	2255705,74
н2	586538,06	2255687,00
н3	586539,56	2255688,44
н4	586539,65	2255688,77
н5	586553,89	2255699,79
н6	586537,77	2255726,54
н7	586523,49	2255712,37
н8	586519,42	2255707,63

Условные обозначения:

74:38:0117006:3У13 - обозначение образуемого земельного участка

 - граница образуемого земельного участка

● 1 - поворотные точки границы образуемого земельного участка

74:38:0117006 - кадастровый номер кадастрового квартала

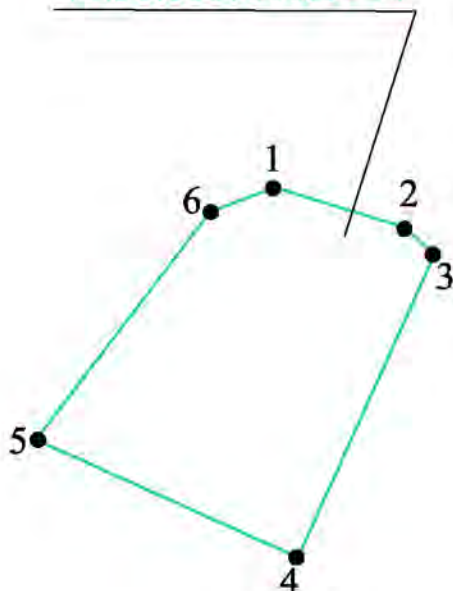
33.33.17 - ПМТ

Челябинская область, г.Чебаркуль,
район водозабора и фанерно-плитного комбината

Изм.	Кол.уч.	Лист	№док.	Подписи	Дата				
Разраб.		Воробьева Е.С.			04.24	Корректировка проекта межевания территории	Стадия	Лист	Листов
ГИП		Варламов М.А.			04.24		П	4	6
Н.контр.		Еремин А.А.			04.24				
						Чертеж границ образуемых земельных участков масштаб 1:1000	ООО "Кадастровый центр"		

74:38:0117006

74:38:0117006:3У14




**Координаты поворотных точек
границы образуемого земельного
участка 74:38:0117006:3У14**

Номер точки	X координата	Y координата
н1	586541,90	2255674,48
н2	586538,06	2255687,00
н3	586535,44	2255689,77
н4	586506,46	2255676,70
н5	586517,78	2255651,60
н6	586539,61	2255668,31

Условные обозначения:

74:38:0117006:3У13 - обозначение образуемого земельного участка

 - граница образуемого земельного участка

● 1 - поворотные точки границы образуемого земельного участка

74:38:0117006 - кадастровый номер кадастрового квартала

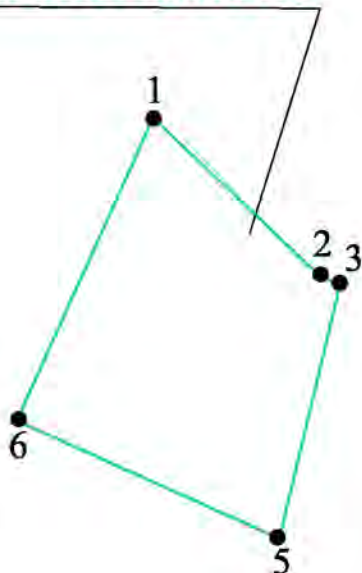
33.33.17 - ПМТ

Челябинская область, г.Чебаркуль,
район водозабора и фанерно-плитного комбината

Изм.	Кол.уч.	Лист	№док.	Подписи	Дата				
Разраб.		Воробьева Е.С.			04.24	Корректировка проекта межевания территории	Стадия	Лист	Листов
ГИП		Варламов М.А.			04.24		П	5	6
Н.контр.		Еремин А.А.			04.24				
						Чертеж границ образуемых земельных участков масштаб 1:1000	ООО "Кадастровый центр"		

74:38:0117006

74:38:0117006:3У15




Координаты поротных точек
границы образуемого земельного
участка 74:38:0117006:3У15

Номер точки	X координата	Y координата
н1	586535,44	2255689,77
н2	586520,32	2255705,74
н3	586519,42	2255707,63
н4	586495,13	2255701,80
н5	586506,46	2255676,70

Условные обозначения:

74:38:0117006:3У13 - обозначение образуемого земельного участка

 - граница образуемого земельного участка

 1 - поворотные точки границы образуемого земельного участка

74:38:0117006 - кадастровый номер кадастрового квартала

33.33.17 - ПМТ

Челябинская область, г.Чебаркуль,
район водозабора и фанерно-плитного комбината

Изм.	Кол.уч.	Лист	№док.	Подписи	Дата				
Разраб.		Воробьева Е.С.			04.24	Корректировка проекта межевания территории	Стадия	Лист	Листов
ГИП		Варламов М.А.			04.24		П	6	6
Н.контр.		Еремин А.А.			04.24				
						Чертеж границ образуемых земельных участков масштаб 1:1000	ООО "Кадастровый центр"		

ПРИЛОЖЕНИЯ
КОРРЕКТИРОВКИ ПРОЕКТА МЕЖЕВАНИЯ 33.33.17-ПМТ

Инв. № подл.	Подп. и дата	Взам. Инв. №	Инв. № дудл.	Подп. и дата						
									33.33.17 - ПМТ	<i>Лист</i>
										16
Изм.	Лист	№ докум.	Подп.	Дата						



АДМИНИСТРАЦИЯ
ЧЕБАРКУЛЬСКОГО ГОРОДСКОГО ОКРУГА
Челябинской области
ПОСТАНОВЛЕНИЕ

" 22 " 02 20 24 г. № 142
г. Чебаркуль

О разрешении на корректировку проекта межевания территории в районе водозабора и фанерно - плитного комбината в городе Чебаркуль Челябинской области

В соответствии со статьями 2, 43, 45, 46 Градостроительного кодекса Российской Федерации, Генеральным планом Чебаркульского городского округа, утвержденным Решением Собрании депутатов Чебаркульского городского округа от 12.01.2010 № 883, Правилами землепользования и застройки Чебаркульского городского округа, утвержденными Решением Собрании депутатов Чебаркульского городского округа от 22.12.2016 № 245, рассмотрев обращение Дмитровцева Дмитрия Викторовича о выдаче разрешения на корректировку проекта межевания территории в районе водозабора и фанерно – плитного комбината в городе Чебаркуль Челябинской области, учитывая решение межведомственной комиссии по землепользованию и застройке Чебаркульского городского округа (протокол от 30.01.2024 № 1), руководствуясь статьями 36, 37 Устава муниципального образования «Чебаркульский городской округ»,

ПОСТАНОВЛЯЮ:

1. Разрешить Дмитровцеву Дмитрию Викторовичу за счет собственных средств выполнить корректировку проекта межевания территории в районе водозабора и фанерно – плитного комбината в городе Чебаркуль Челябинской области, утвержденного постановлением администрации Чебаркульского городского округа от 27.03.2018 № 199, в отношении земельного участка, расположенного по адресу: город Чебаркуль, улица Лесная, 15А.

2. Отделу архитектуры и градостроительства администрации Чебаркульского городского округа (Бычкова С.Р.) после предоставления материалов (корректировка проекта межевания) в администрацию

Чебаркульского городского округа, обеспечить проведение общественных обсуждений или публичных слушаний.

3. Отделу защиты информации и информационных технологий (Епифанов А.А.) опубликовать настоящее постановление в установленном порядке, установленном для официального опубликования на официальном сайте администрации Чебаркульского городского округа в сети Интернет.

4. Контроль исполнения настоящего постановления возложить на заместителя главы по городскому хозяйству Еремина О.В.

Глава
Чебаркульского городского округа



С.А. Виноградова

УТВЕРЖДАЮ:
Глава Чебаркульского
городского округа

С.А. Виноградова

« 26 » 02 2024г.

ЗАДАНИЕ № 75

на подготовку градостроительной документации: «Корректировка проекта межевания территории в районе водозабора и фанерно - плитного комбинате в г. Чебаркуль Челябинской области»

Заказчик: Дмитриев Дмитрий Викторович

Проектная организация: не определена

Основание: Градостроительный кодекс Российской Федерации, постановление администрации Чебаркульского городского округа от 22.02.2024 № 172 «О разрешении на корректировку проекта межевания территории в районе водозабора и фанерно – плитного комбината в городе Чебаркуль Челябинской области».

Объект работы:

Корректировка проекта межевания территории в районе водозабора и фанерно – плитного комбината в городе Чебаркуль Челябинской области, в отношении земельного участка, расположенного по адресу: г. Чебаркуль, ул. Лесная, 15А.

Цель работы:

- снятие с кадастрового учета земельного участка с кадастровым номером 74:38:0117006:5;
 - образование земельного участка путем перераспределения с землями;
 - образование двух земельных участков для индивидуального жилищного строительства для реализации с торгов;
 - корректировка границ территорий общего пользования и установление красных линий.
- **Сроки разработки проекта:** 6 (шесть) месяцев с момента утверждения постановления о разрешении на корректировку проекта межевания.

Основные требования к составу, содержанию, форме предоставляемых материалов и этапам разработки проекта:

Градостроительная документация выполняется в виде: Корректировка проекта межевания территории. Проектирование вести в соответствии с Градостроительным кодексом РФ, Федеральным законом № 221 от 24.07.2007 г. «О кадастровой деятельности», Генеральным планом Чебаркульского городского округа, утвержденным решением собрания депутатов Чебаркульского городского округа от 12.01.2010 г. № 883 и Правилами землепользования и застройки Чебаркульского городского округа, утвержденными решением собрания депутатов Чебаркульского городского округа от 22.12.2016 г. № 245.

Состав и содержание проекта:

Корректировка проекта межевания территории состоит из основной части, которая подлежит утверждению, и материалов по обоснованию этого проекта.

Основная часть корректировки проекта межевания территории включает в себя текстовую часть и чертежи межевания территории.

1. Текстовая часть корректировки проекта межевания территории включает в себя:

1.1. Перечень и сведения о площади образуемых земельных участков, в том числе возможные способы их образования;

1.2. Перечень и сведения о площади образуемых земельных участков, которые будут отнесены к территориям общего пользования или имуществу общего пользования, в том числе в отношении которых предполагаются резервирование и (или) изъятие для государственных или муниципальных нужд;

2. На чертежах межевания территории отображаются:

2.1. Красные линии, утверждаемые корректировкой проекта межевания территории.

2.2. Границы образуемых и (или) изменяемых земельных участков, условные номера образуемых земельных участков, в том числе в отношении которых предполагаются их резервирование и (или) изъятие для государственных или муниципальных нужд;

2.3. Границы зон действия публичных сервитутов.

3. Материалы по обоснованию корректировки проекта межевания территории включают в себя чертежи, на которых отображаются:

3.1. Границы существующих земельных участков;

3.2. Границы зон с особыми условиями использования территорий;

3.3. Границы особо охраняемых природных территорий;

3.4. Границы территорий объектов культурного наследия.

Форма предоставления проектов:

Корректировка проекта предоставляется в виде пояснительной записки и графических материалов (на бумажных – по 2 экз. и электронных носителях – 1 экз.). Электронная версия предоставляется в формате mid, mif, pdf, Microsoft Word, dvg, а также в системе координат – МСК-74, поддерживаемыми программами: «ИнГЕО», «НедраГЕО», «MapInfo».

Проведение публичных слушаний:

Публичные слушания по градостроительной документации проводятся в соответствии со статьей 46 Градостроительного кодекса Российской Федерации от 29.12.2004 г. № 190-ФЗ, положением о публичных слушаниях в Чебаркульском городском округе, утвержденным решением Собрания депутатов от 07.08.2012 года № 421, с учетом изменений внесенных решением Собрания депутатов Чебаркульского городского округа от 04.09.2018 года № 582 «О внесении изменений в Положение о публичных слушаниях в Чебаркульском городском округе».

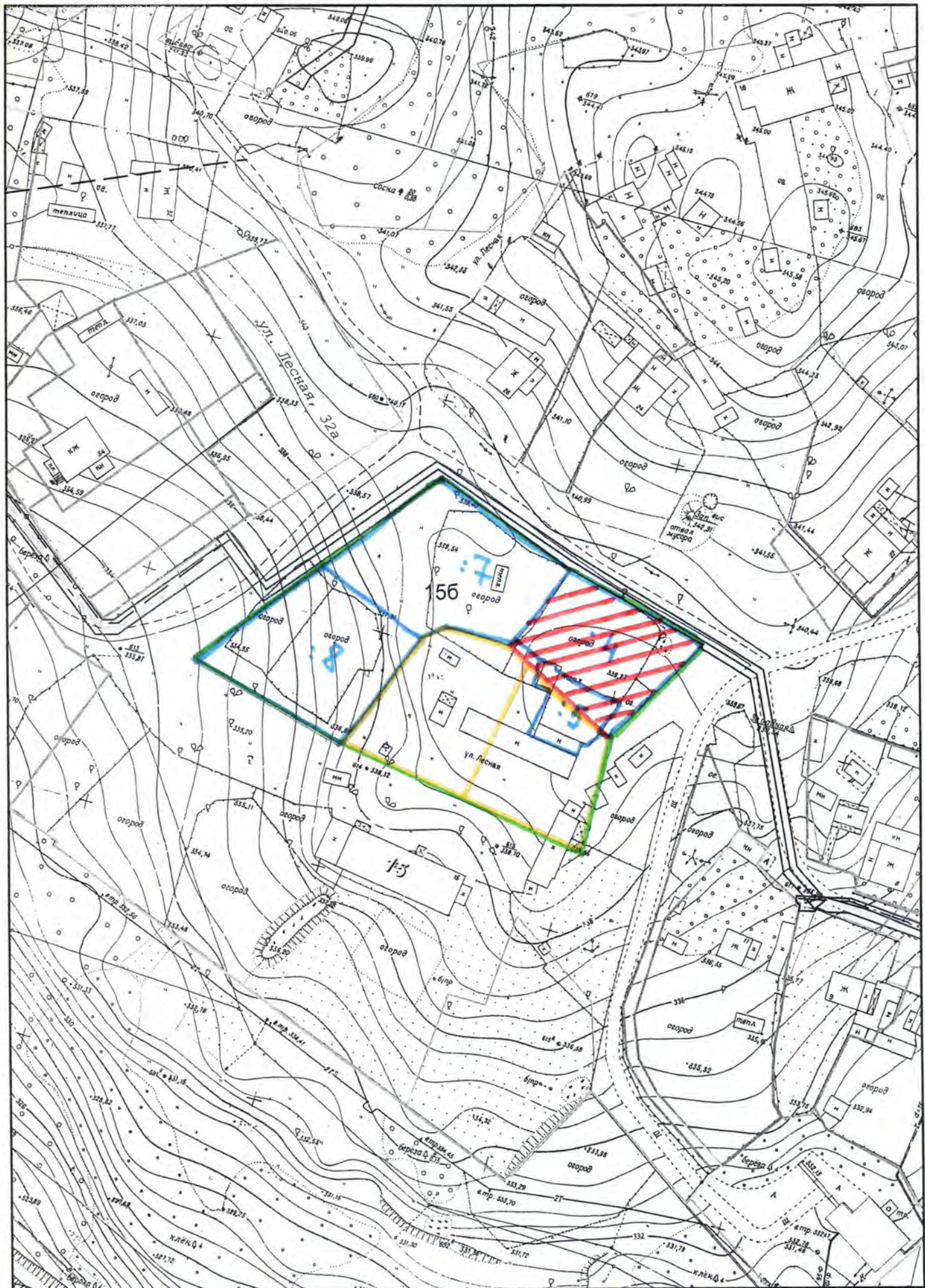
Порядок согласования и утверждения:

Рассмотрение и утверждение градостроительной документации осуществляется в соответствии с Градостроительным кодексом Российской Федерации от 29.12.2004г. № 190-ФЗ.

И.о начальника отдела
архитектуры и градостроительства



_____ С.Р. Бычкова



- - проект истребителей
- ▨ - образцы 39 (перерасчет)
- - 39, стены на ПКЧ
- - образцы 39 пог. ИСС, для плавки с торфяк

1:1000