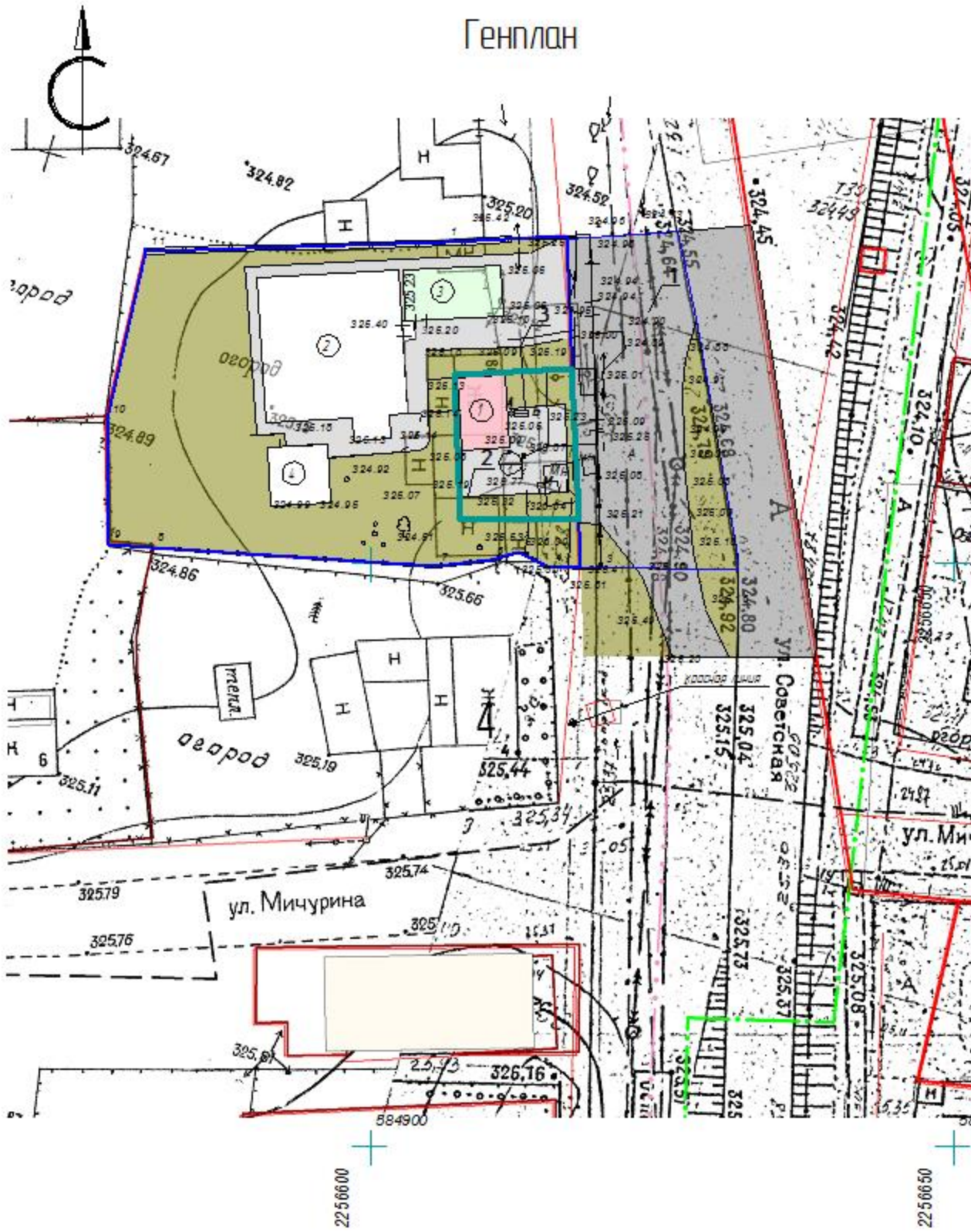


# Генплан



## Ведомость жилых зданий и сооружений

Наименование и обозначение	Количество	Площадь, м <sup>2</sup>				Строительный объем, м <sup>3</sup>	
		Квартир		Застройки		Общая нормируемая	
		Здания	Всего	Здания	Всего	Здания	Всего
1 Мастерская по ремонту и обслуживанию населения	1	1		25,0			
2 Индивидуальный жилой дом	1	1		157,0			
3 Гараж	1	1		36,0			
4 Беседка	1	1		25,0			

## Таблица площадок

№ п/п	Назначение	Тип покрытия
1	Проезд (существующий)	Асфальтобетон
2	Автопарковка (проектируемый)	Асфальтобетон
3	Проезд (существующий)	Асфальтобетон
М	Площадка для мусорных контейнеров	Асфальтобетон

## Ведомость малых форм архитектуры и переносного оборудования

№ п/п	Условное изображение	Наименование	Кол-во шт.	Обозначение типового проекта
А	●	Урна	1	Индив. изготовления
Б	▬	Скамья	1	Инииндив. изготовле

0013.06.01

Челябинская обл. г. Чебаркуль, ул. Советская, 80

Изм.	Коллч.	Лист	№ док.	Подп.	Дата
Разраб.		Иванов			XI.2015
ГИП		Мартышов			XI.2015
Н.контр.		Панов			XI.2015

Мастерская по ремонту и обслуживанию легковых автомобилей

Стадия	Лист	Листов
Э	3	

Генплан.

ООО "ЭНЕРГОСТРОЙПРОЕКТ"

Формат А3

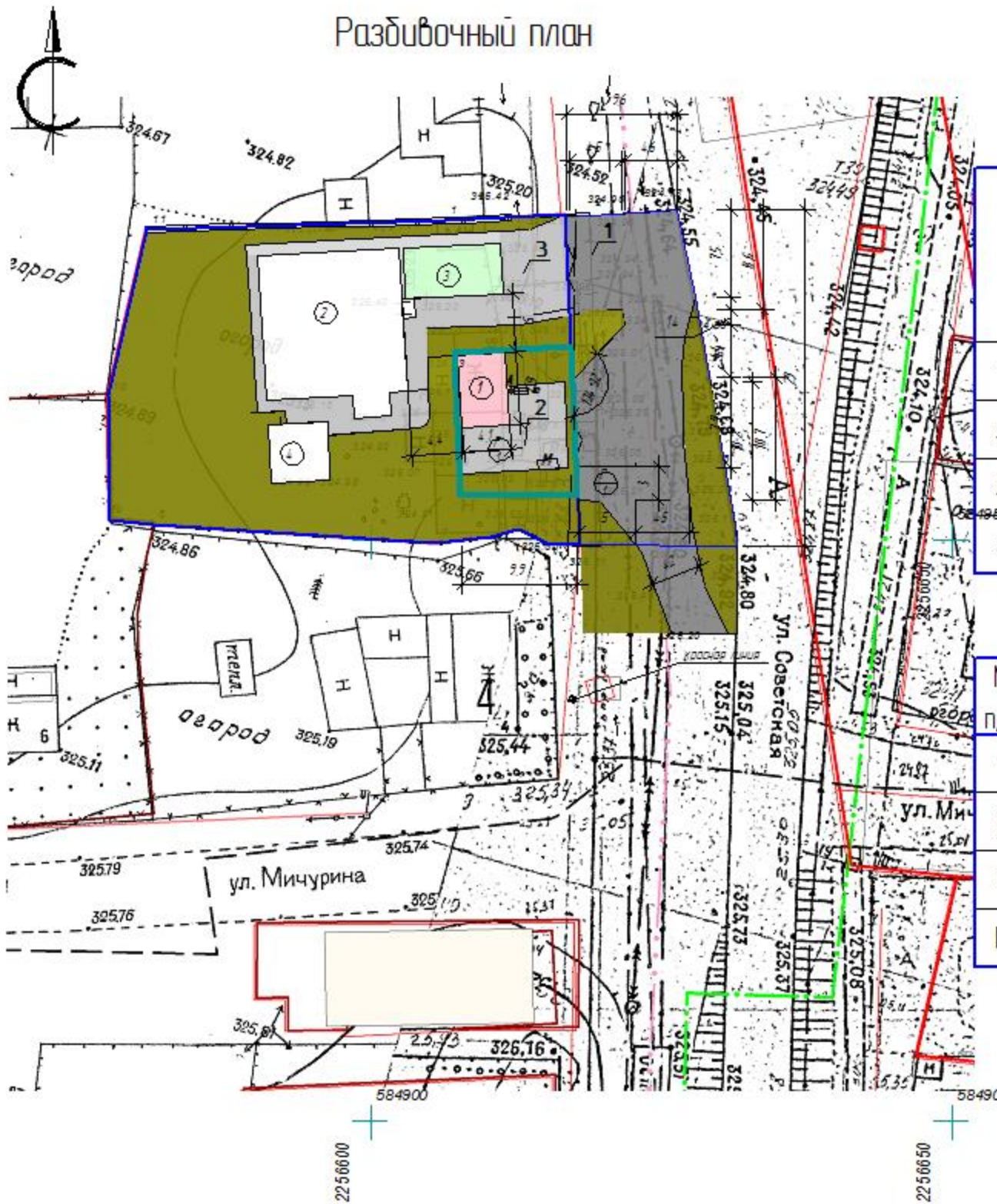
- граница отведенного участка
- граница участка благоустройства
- граница раздела земельного участка

Имя, № подл. Подп. и дата. Взам. инв. №. Согласовано.



# Разбивочный план

## Ведомость жилых зданий и сооружений



Наименование и обозначение	Количество	Площадь, м <sup>2</sup>				Строительный объем, м <sup>3</sup>	
		Квартир		Застройки		Здания	Всего
		Здания	Всего	Здания	Всего		
1 Мастерская по ремонту и обслуживанию населения	1	1		25,0			
2 Индивидуальный жилой дом	1	1		157,0			
3 Гараж	1	1		36,0			
4 Беседка	1	1		25,0			

### Таблица площадок

№ п/п	Назначение	Тип покрытия
1	Проезд (существующий)	Асфальтобетон
2	Автопарковка (проектируемый)	Асфальтобетон
3	Проезд (существующий)	Асфальтобетон
М	Площадка для мусорных контейнеров	Асфальтобетон

- граница отведенного участка
- граница участка благоустройства
- граница раздела земельного участка

0013.06.01					
Челябинская обл. г. Чебаркуль, ул. Советская, 80					
Изм.	Коллч.	Лист	№ док.	Подп.	Дата
Разраб.	Иванов				XI.2015
ГИП	Мартюв				XI.2015
Н.контр.	Панов				XI.2015
Мастерская по ремонту и обслуживанию легковых автомобилей					Стадия
					Лист
					Листов
Разбивочный чертеж.					000 "ЭНЕРГОСТРОЙПРОЕКТ"
Формат А3					

Согласовано

Имя, № подл. Подп. и дата. Взам. инв. №



## ПОЯСНИТЕЛЬНАЯ ЗАПИСКА

### I. Общие данные:

Эскизный проект здания жилого дома с нежилыми помещениями мастерской по ремонту и обслуживанию автомобилей общей площадью – 348,12 кв.м, выполнен в соответствии с заданием Заказчика и требованиями СНиП и предназначен для строительства в Челябинской области.

Архитектурно-строительные решения разработаны для следующих условий:

*Расчетная температура наружного воздуха наиболее холодной пятидневки – 34°*

Нормативная снеговая нагрузка для III района согласно СНиП 2.01.07-85\*

*"Нагрузки и воздействия" – 180 кПа (180 кгс/м<sup>2</sup>)*

Нормативная ветровая нагрузка для II ветрового района согласно СНиП 2.01.07.-85\*

*"Нагрузки и воздействия" – 30 кПа (30 кгс/м<sup>2</sup>)*

### II. Архитектурно-планировочное решение.

Участок под строительство мастерской по ремонту и обслуживанию автомобилей общей расположен в центральной части города, в квартале, ограниченном улицами Советской, пер. Горный, ул. Мичурина, ул. Попова. С южной стороны располагается территория индивидуальной жилой застройки, с западной стороны располагается территория индивидуальной жилой застройки, с севера – располагается территория индивидуальной жилой застройки. С восточной стороны территория ограничена ул. Советская. В перспективе планируется разделение земельного участка на два: первый – с разрешенным видом использования В1.1 Малоэтажная жилая застройка 2.9 мастерские по ремонту и обслуживанию легковых автомобилей, второй – В1.1 Малоэтажная жилая застройка 1.1 для индивидуального жилищного строительства. Рельеф участка равный. Абсолютные отметки поверхности изменяются от 324,99 до 326,04 м.

Основной подъезд к проектируемой территории осуществляется с ул. Советской.

При разработке схемы движения по территории комплекса в первую очередь принимались во внимание существующая застройка территории. По этой причине въезд на парковку автомобилей осуществляется с спланированной поверхности ул. Советской.

При разработке проекта учтены вертикальные отметки существующих покрытий, зданий, подземные и надземные коммуникации, а также гидрогеологические условия данной территории.

В проекте применен метод сплошной вертикальной планировки, позволяющий максимально сохранить рельеф местности с минимальным объемом земляных работ, создать оптимальные уклоны по проездам, площадкам и дорожкам.

Сток ливневых и талых вод осуществляется по спланированной поверхности и лоткам проезжей части.

Проектом предлагается выполнить озеленение проектируемой территории породами кустарников, наиболее приспособленных к почвенно-климатическим условиям данной территории.

Основной ассортимент посадочного материала: сирень обыкновенная, дерен красный.

Мастерская по ремонту и обслуживанию автомобилей имеет прямоугольную форму в плане с максимальными размерами в осях 11,7 x 9,4 м. Максимальная высота здания помещений мастерской 2,86 м.

### III. Конструктивное решение.

Несущими конструкциями здания является металлический каркас.

Пространственная жесткость здания обеспечивается совместной работой поперечных рам, прогонов и ограждающих конструкций. Ограждающие конструкции здания запроектированы в соответствии с требованиями СП 50.13330.2012 «Тепловая защита зданий».

Фундаменты – тип фундамента и глубина заложения определяются в рабочем проекте по результатам инженерно-геологических изысканий.

Фундаменты – тип фундамента и глубина заложения определяются в рабочем проекте по результатам инженерно-геологических изысканий.

Колонны – из профильных металлических труб, сечением 100x100x3.

Наружные стены – сборная сэндвич-панель, толщиной 100мм.

Перегородки – металлический каркас, обшитый гипсокартоном; толщина перегородки 100мм.

Покрытия – сборная сэндвич-панель, толщиной 100мм.

Прозоны – из профильных металлических труб, сечением 100x100x3.

Окна – из ПВХ профиля с двухкамерным стеклопакетом.

Двери – металлические утепленные.

### V. Инженерное оборудование.

На объекте предусматривается следующее инженерное оборудование:

– отопление – от газового котла;

– горячее водоснабжение – от газового котла;

– холодное водоснабжение – горсетью;

– канализация – горсетью;

– электроснабжение – централизованное от городской сети 380/ 220В.

– газоснабжение – централизованное от горсети.

– Примечание: подключение газоснабжения, канализации, линии электроснабжения

выполнить по техническим условиям соответствующих служб и организаций.

### VI. Охрана окружающей среды.

– При строительстве объекта максимально сохранить зеленые насаждения;

– Ценные породы деревьев на земельном участке – нет.

– Обеспечить вывоз строительного мусора на специально разрешенные свалки;

– Утилизацию бытовых отходов осуществлять на специально разрешенных площадках для сбора мусора;

– При использовании минеральных удобрений соблюдать нормы применения.

### VII. По пожарной и взрывопожарной опасности здание относится к зданиям с пожароопасностью:

Класс функциональной пожарной опасности мастерской Ф5.1

Здание IV степени огнестойкости.

Класс конструктивной пожарной опасности С1

Класс пожарной опасности строительных конструкций К1.

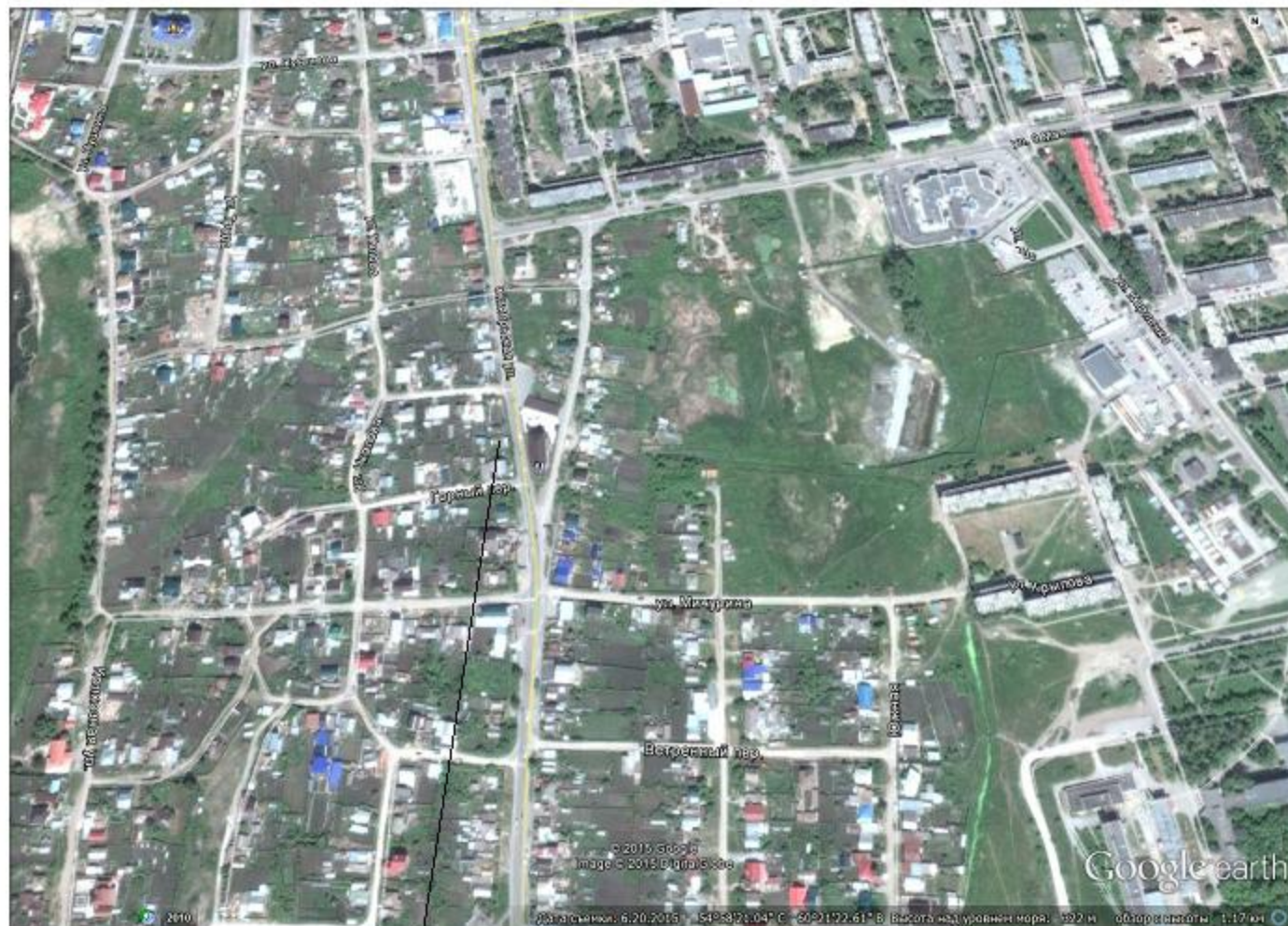
*Технические решения, принятые в проекте, соответствуют требованиям экологических, санитарно-гигиенических и противопожарных норм, действующих на территории России и обеспечивающих безопасную эксплуатацию здания при соблюдении предусмотренных проектом мероприятий и правил эксплуатации.*

						0013.06.01			
						Челябинская обл. г. Чебаркуль, ул. Советская, 80			
<i>Изм.</i>	<i>Коллч.</i>	<i>Лист</i>	<i>№ док.</i>	<i>Подп.</i>	<i>Дата</i>	Мастерская по ремонту и обслуживанию легковых автомобилей	<i>Стадия</i>	<i>Лист</i>	<i>Листов</i>
<i>Разраб.</i>		<i>Козлов</i>			XI2015		Э	2	
<i>ГИП</i>		<i>Мартышов</i>			XI2015				
<i>Н.контр.</i>		<i>Панов</i>			XI2015				
						<i>Пояснительная записка</i>	<i>ООО "ЭНЕРГОСТРОЙПРОЕКТ"</i>		





# Ситуационный план



Земельный участок

# Ведомость чертежей ГП

№ п/п	Наименование	Примечание
1	Ситуационный план.	
2	Пояснительная записка.	
3	Генплан	
4	Разбивочный чертёж	

Согласовано

Имя № подл.	Подп. и дата	Взам. инв. №

						0013.06.01			
						Челябинская обл. г. Чебаркуль, ул. Советская, 80			
Изм.	Коллч.	Лист	№ док.	Подп.	Дата	Мастерская по ремонту и обслуживанию легковых автомобилей	Стадия	Лист	Листов
Разраб.	Иванов				XI2015		Э	1	
ГИП	Мартышов				XI2015				
Н.контр.	Панов				XI2015	Ситуационный план		ООО "ЭНЕРГОСТРОЙПРОЕКТ"	



Информационная вывеска здания  
мастерской по ремонту и обслуживанию автомобилей

# ШИН МОНТАЖ

Размер 6,3x0,7 м

Информационная вывеска ограждения земельного участка,  
ориентация на улицу Советскую

# ШИН МОНТАЖ



**РЕМОНТ  
УСТАНОВКА**

**БАЛАНСИРОВКА**

**8 919-34-54-933**

Размер 6,0x3,0 м

Согласовано

Взам инв №

Лист и дата

Инв № подл

0013.06.01

Челябинская обл. г. Чебаркуль, ул. Советская, 80

Изм.	Коллч.	Лист	№Экз.	Подп.	Дата
Разраб.		Иванов			IV 2015
ГИП		Мартышов			IV 2015
Н.контр.		Панов			IV 2015

Мастерская по ремонту и  
обслуживанию легковых автомобилей

Страница	Лист	Листов
3		

Информационное оформление  
Мастерской

ООО "ЭНЕРГОСТРОЙПРОЕКТ"

Формат А4