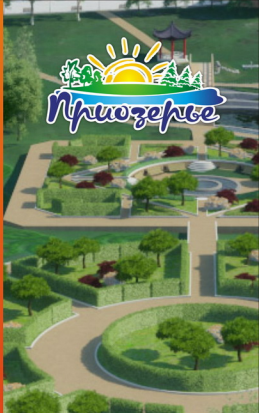




всесезонный комплекс
экстремального
спорта и отдыха

Приозерье



«ПАРУС»



ЭКСТРИМ ПАРК «ПАРУС»

Чебаркуль - это центр логистических сообщений и 140 000 населения уже пользуются услугами курортного сервиса. При реализации проекта число потребителей данной услуги увеличится в 6 раз.

Уникальный уголок живой природы расположенный в сохраненной реликтовой зоне Юго-Восточного склона Ильменского хребта.



ЭКСТРИМ ПАРК «ПАРУС»

Цели проекта

- Развитие и продвижение на территории Челябинской области новых экстремальных видов спорта.
- Создание современной и развитой инфраструктуры развлекательного бизнеса.
- Удовлетворение спроса развлекательного бизнеса, на свободном рынке данных услуг.
- Использование исключительного момента более свободного места на рынке этих услуг.

Назначение парка

1. Место семейного отдыха.
2. Место отдыха с друзьями.
3. Место для здорового отдыха.
4. Достопримечательность региона.
5. Место элитного отдыха.
6. Социально значимый объект.



Анализ ситуации

Сильные стороны:

- Потенциальными потребителями данного вида услуг, является население Челябинской области (3,5 млн. чел), а так же близлежащие соседние территории (север Башкирии, Курганская обл., юг Свердловской области) .
- Конкуренцию в Челябинской области составляет только аквапарк "Водопад чудес" г.Магнитогорск.
- Развитая индустрия курортного хозяйства.
- Удачно сформированный земельный участок с развитой транспортной инфраструктурой.



ЭКСТРИМ ПАРК «ПАРУС»

Благоприятные возможности

- Граничит с планируемым участком 7 га. элитной застройки с набором всей современной инфраструктурой и 3 га. коттеджного строительства.
- В городе идет работа по подведению всех инженерных сетей для этого участка.
- Наличие достаточного количества свободной территории для дополнительного строительства объектов.

Слабые стороны

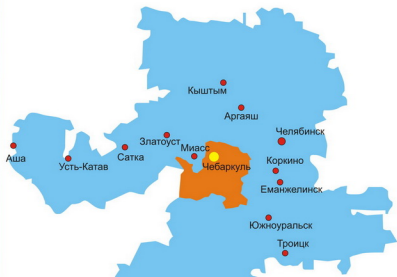
- Затраты на инженерную инфраструктуру.
- Присутствие индивидуальной жилой застройки на территории парка.
- Возможное незначительное снижения объемов прибыли за счет континентального климата.
- Наличие промышленных объектов в окружающих городах и расположение государственных воинских полигонов.

Необходимые условия для реализации проекта

- Поддержка органов государственной власти.
- Участие в государственных , региональных и инвестиционных программах.
- Распределение выгодных условий для участия всех заинтересованных сторон.



Карта-схема области



Площадь земельного участка – 80 тыс. м2

ЭКСТРИМ ПАРК «ПАРУС»

Основные виды деятельности

1. Закрытый аквапарк

- Предоставление широкого спектра водных развлекательных услуг.

2. Гостиничный комплекс

- Экзотический и респектабельный сервис на трех удобно расположенных участках.

3. Парк психологической и эмоциональной разгрузки (ПЭР)

- Создание условия ощущения комфортности в психологическом и эмоциональном плане.

4. Комплекс экстремальных видов спорта

- Спортивное оборудование в духе потребности острых и новых ощущений.

5. Туристический центр

- Эксклюзивный спектр туристических маршрутов.

6. Ресторанный бизнес

- Три закрытых и две открытых ресторанных зоны высокого класса обслуживания.

7. Фестивальный центр

- Проведение спортивных соревнований.

8. Бизнес центр

- Открытый и закрытый конференц-залы для пресс-конференций.



ЭКСТРИМ ПАРК «ПАРУС»

Краткое описание бизнеса

1.Закрытый аквапарк

Круглогодично и круглосуточно функционирующие водные горки и аттракционы, сауна, солярий, кафе, салоны, тренажерный зал, спортивно-оздоровительный комплекс.

Потребители услуг:

- 80% активного населения области потенциально желающего пользоваться данной услугой это 2,8 млн.чел.

-100 тыс. человек ежегодное потребляют услуги курортной сферы которые заинтересованны в услугах развлечения.

- 77 тыс. м². удобно сформированной, привлекательной территории предназначенной для строительства.



ЭКСТРИМ ПАРК «ПАРУС»

2. Комплекс экстремальных видов спорта.

Парусный центр

Гоночный : Яхтинг, Буер, видсерфинг, кайтинг, параfoil, эксклюзивные маршруты для приключений в горном, водном и спелео туризме.

Парк экстрим

- Закрытый картодром, аэродинамическая труба, корты для: роликов, скейта, паркура, велодром.

Потребители услуг:

- 45 тыс. человек в год, смогут пользоваться 12 видами экстремального спорта.

3. Парк психологической и эмоциональной разгрузки.

- Пляж, водные аттракционы, солярий, лугопарк, лабиринтный розарий, фонтаны и водопады, зоорелаксация, экорелаксация, тетрализованные представления, площадки для отдыха.

Потребители услуг:

- 2500 тыс. чел. в год представители делового бизнеса, клиенты желающие получить дополнительную услугу.



ЭКСПЛИКАЦИЯ ТЕРРИТОРИИ ЭКСТРИМ ПАРКА



Зона развлекательных услуг

1. Закрытый аквапарк
2. Снайп-кафе с боулингом
3. Гостинично-сервисный корпус

Зона эмоциональной разгрузки

4. Гостевая мемориальная панорамная площадка
5. Ландшафтный лугопарк
6. Лабиринтный розарий
7. Площадка для биваков
8. Пруд, горбатый мостик, каскадные водопады

"Философия света"

9. Каменные фонари
10. Альпийские горки
11. Сад камней

"Философия воды"

12. Ручеек
13. Парашют у омута
14. Фонтан "Гармония и идиллия"
15. Беседка в стиле "Тай"
16. Лужайка "Грасс трава"
17. Корпусное кафе
18. Площадка со столиками и гранитной бечерчей
19. Аллея для прогулок

Зона летнего отдыха

20. Пляж
21. Атракционы на воде
22. Детский песочный парк

Зона для эксклюзивного отдыха

23. Бунгало на воде
24. Летний кемпинговый лагерь
25. Парусный центр
26. Открытый кафетерий
27. Выносная беседка "Лебеди"
28. Гранитная набережная
29. Гостевой бизнес центр
30. Комплексный корт

Зона экстремальных развлечений

31. Горный велотрек
32. Аэродинамическая труба
33. Картинг трек
34. Экстрим корт
35. Канатный трамплин

Зона зрелищных игр

36. Фестивальный корт
37. Танцполе

Зона технического сервиса

38. Автостоянки
39. Автопарковки

ЭКСТРИМ ПАРК «ПАРУС»

Основная характеристика экстрим парка

- Общая площадь земельного участка – 80 тыс. м²
- Площадь застраиваемого участка – 40,4 тыс. м²
- Парковая зона - 39,6 тыс. м²
- Общая площадь зданий – 27,3 тыс. м²
- Вместимость объектов – 4,8 тыс. чел.
- Вместимость аквапарка – 1,6 тыс. чел.
- Береговая линия озера примыкающая к парку – 7,5 тыс. м²



Предполагаемые затраты

- Формирование привлекательного земельного участка – 100 тыс. руб.
- Проектирование – 1500 тыс. руб.
- Подводка и реконструкция старых коммуникаций и инженерных сетей – 40 000 тыс. руб.
- Детальное проектирование – 3 000 тыс. руб.
- Планировка земельного участка – 2 000 тыс. руб.
- Стадия строительства – 409 500 тыс. руб.
- Приобретение оборудования – 3 000 тыс. руб.
- Подготовка персонала – 800 тыс. руб.
- Рекламная кампания – 2500 тыс. руб.

Итого: 462 400 тыс. руб.



Пути реализации проекта



Возможность участия в федеральных и областных программах

Представляет как значимый объект регионального уровня.-
126 150 тыс.руб.



Предоставляет территорию необходимого земельного участка. Подводит все инженерные коммуникации.
45 900 тыс.руб.



ИНВЕТОРЫ

Строит всю инфраструктуру экстрим парка.
290 350тыс.руб.



Заработанным капиталом участвует в программах развития территории Муниципального городского округа.



Результат реализации проекта



Продвижение территории.



Социально значимый объект и привлекательность территории.



Динамично успешный бизнес



Жизнеспособность, перспектива развития.



ПОЭТАПНЫЙ ПЛАН РЕАЛИЗАЦИИ

2011г.

Разработка концепции
Создание бизнес модели
Подготовка инвестиционного проекта
Организация финансирования
Оформление документов

2012г.

Проектирование
Организация строительства

2013г.

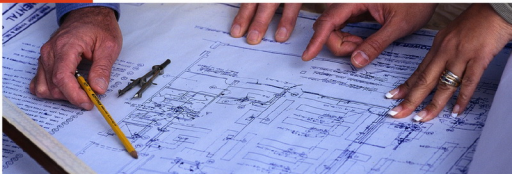
Строительство комплекса
Постановка и монтаж водного и
технологического оборудования
Подбор и обучение кадров

2014г.

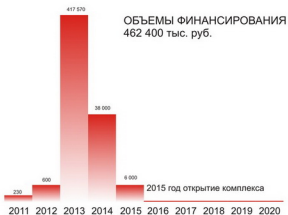
Завершение строительства
Техническое и сервисное
обслуживание

2015г.

Выход на полный цикл работы закрытого
комплекса
Установка и запуск в работу открытого
комплекса
Открытие экстрим парка



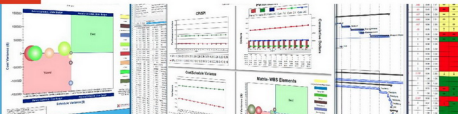
ОЦЕНКА ДЕНЕЖНЫХ ПОТОКОВ И СРОКА ОКУПАЕМОСТИ



ОБЪЕМЫ ПРИБЫЛИ
тыс. руб.



Срок окупаемости проекта 7 лет с момента запуска полного спектра услуг



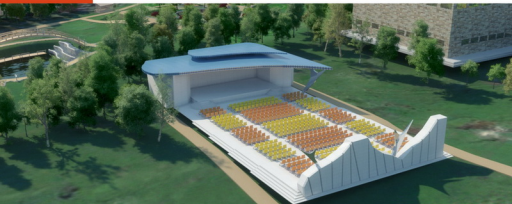
ЭКСТРИМ ПАРК «ПАРУС»

Бизнес структура



————— Обеспечение и подчинение

----- Взаимодействие



ЭКСТРИМ ПАРК «ПАРУС»

Выводы

- Создаваемый в рамках проекта Комплекс, в силу своей уникальности и специфичности, комплексности обслуживания клиентов в настоящее время не имеет прямых и конкурентных решений.
- Высокий уровень капитализации комплекса, является важнейшим фактором с позиции инвестиционной привлекательности проекта для потенциальных инвесторов.

Точные параметры экономических показателей эффективности проекта будут определены по результатам доработки бизнес-планы проекта.





ЧЕБАРКУЛЬ




Приозерье